



UNIVERSITÀ
DEGLI STUDI DI BARI
ALDO MORO

IL DIRETTORE GENERALE

Allegato n. 2 al D.D.G. n. 662 del 21/12/2018

DIREZIONE GENERALE

La Direzione Generale è articolata in Staff. Afferiscono alla Direzione Generale le seguenti strutture:

- Staff Sviluppo Organizzativo, Programmazione, Controllo e Valutazione;
 - o U.O. Organizzazione e sviluppo risorse umane;
 - o U.O. Programmazione e controllo direzionale;
 - o U.O. Formazione;
- Staff Affari generali;
 - o U.O. Gestione documentale corrente;
 - o U.O. Affari generali e segreteria del Direttore Generale;
- Staff Relazioni Sindacali e Contrattazione Integrativa;
- Staff Statistiche di Ateneo;
- Staff Sicurezza, prevenzione e protezione;
 - o U.O. Sicurezza e Sorveglianza sanitaria;
 - o U.O. Servizio prevenzione e protezione;
- Agenzia per il Placement;
- Staff Unificato Comunicazione, Gestione Eventi e Addetto Stampa;
- Staff logistica e procedimenti speciali;
- Staff data engineering;
 - o U.O. Applicativi e banche dati di Ateneo;
 - o U.O. Soluzioni di business intelligence;

- Staff rapporti con il servizio sanitario regionale e nazionale.

A tutte le strutture amministrative di Ateneo sono assegnati i seguenti processi e subprocessi (c.d. processi comuni):

Macroprocesso	Codifica processo	Processi	Codice subprocesso	subprocesso
Altri processi comuni	COM_01	ALTRI SUBPROCESSI COMUNI	COM_01_01	DECERTIFICAZIONE E CONTROLLI SULLA VERIDICITÀ DI DICHIARAZIONI E DI AUTOCERTIFICAZIONI
			COM_01_02	ORGANIZZAZIONE DEGLI ORARI DI SERVIZI E DI LAVORO
			COM_01_03	ISTRUTTORIE GIURIDICO-AMMINISTRATIVE NELLE MATERIE DI COMPETENZA
			COM_01_04	PARERI TECNICI PER LE MATERIE DI COMPETENZA
			COM_01_05	GESTIONE DEGLI EVENTI/COLLABORAZIONI DI COMPETENZA
			COM_01_06	FRONT OFFICE
			COM_01_07	GESTIONE BANCHE DATI E REPORTISTICA
			COM_01_08	PREDISPOSIZIONE DELLA MODULISTICA/INFORMATIVE/LINEE OPERATIVE
			COM_01_09	RACCOLTA E RIELABORAZIONE DATI, MONITORAGGIO E RENDICONTAZIONE PER LE MATERIE DI COMPETENZA
			COM_01_10	RILASCIO CERTIFICATI
			COM_01_11	SUPPORTO ALLE COMMISSIONI PERMANENTI
Attività legali	LEG_10	ADEMPIMENTI IN MATERIA DI PRIVACY	LEG_10_02	VERIFICA DEL RISPETTO DEGLI ADEMPIMENTI IN MATERIA DI PRIVACY AI FINI DELLA PUBBLICAZIONE
Cruscotto gestionale	CRUGE_1	GESTIONE ADEMPIMENTI DI ANTICORRUZIONE E TRASPARENZA	CRUGE_1_02	GESTIONE E CONFERIMENTO DATI DI COMPETENZA AI FINI DELLA PUBBLICAZIONE NELLA SEZIONE "AMMINISTRAZIONE TRASPARENTE" DEL PORTALE ISTITUZIONALE
			CRUGE_1_04	AGGIORNAMENTO TEMPESTIVO, SEMESTRALE, ANNUALE DEI DATI
			CRUGE_1_10	VALUTAZIONE DEL LIVELLO DI RISCHIO
			CRUGE_4	PIANIFICAZIONE, PROGRAMMAZIONE E CONTROLLO

DIREZIONE GENERALE

Oggetto: Allegato n. 2 al D.D.G. n. 662 del 21/12/2018

Macroprocesso	Codifica processo	Processi	Codice subprocesso	subprocesso
Risorse Finanziarie	RF_4	CICLO PASSIVO - CONTRATTI/CONVENZIONI DIVERSI DA ACQUISTO BENI E SERVIZI	RF_4_08	RICHIESTA DI SERVIZIO IN CONVENZIONE
			RF_4_09	VERIFICA DELLA REGOLARE ESECUZIONE
	RF_7	CICLO PASSIVO - INCARICHI E COMPENSI	RF_7_01	ATTRIBUZIONE INCARICO E INSERIMENTO SU EASY INCARICHI
			RF_7_03	RICHIESTA LIQUIDAZIONE DEL COMPENSO, AD ATTIVITÀ AVVENUTA (COMPENSI SENZA PARTITA IVA)
Servizi Istituzionali	IST_2	PROTOCOLLO E GESTIONE DOCUMENTALE	IST_2_06	GESTIONE ARCHIVIO DOCUMENTALE CORRENTE
	IST_3	ARCHIVIO DOCUMENTI	IST_3_01	GESTIONE DELL'ARCHIVIO DI DEPOSITO
			IST_3_03	RIORDINO, TRASFERIMENTO IN ARCHIVIO GENERALE O DI SCARTO DOCUMENTALE
	IST_8	COMUNICAZIONE E INFORMAZIONE ISTITUZIONALE	IST_8_11	PUBBLICAZIONE ALBO ON LINE
			IST_8_13	PUBBLICAZIONE SUL BOLLETTINO UFFICIALE
IST_9	SEGRETERIA DI DIREZIONE	IST_9_05	NOTIFICA DECRETI	

I processi comuni si aggiungono ai processi e ai subprocessi specifici delle stesse strutture. Di seguito, si riporta il dettaglio dei processi e dei subprocessi attribuiti agli *Staff* e all'*Agenzia per il Placement* e il personale ivi assegnato

DIREZIONE GENERALE

Oggetto: Allegato n. 2 al D.D.G. n. 662 del 21/12/2018

CODICE STRUTTURA	DENOMINAZIONE STRUTTURA	Macroprocesso	Codifica processo	Processi	Codice subprocesso	subprocesso
020101	Direzione Generale - Staff Sviluppo Organizzativo, Programmazione, Controllo e Valutazione - U.O. Organizzazione e sviluppo risorse umane	Cruscotto gestionale	CRUGE_2	GESTIONE FUNZIONALE BANCHE DATI	CRUGE_2_02	IMPLEMENTAZIONE E COSTANTE AGGIORNAMENTO DEL SISTEMA DI REPORTING
					CRUGE_2_03	PIATTAFORMA PER LA CONDIVISIONE E LA DIFFUSIONE DEI REPORT E DELLE INFORMAZIONI (SISTEMA INFORMATIVO DI ATENEO)
					CRUGE_2_04	CONTROLLO PERIODICO E SISTEMATICO DELLA CORRETTA COMPILAZIONE, ANALISI E REPORTISTICA
			CRUGE_3	REPORTING E SERVIZI STATISTICI	CRUGE_3_04	RACCOLTA, ESTRAZIONE ED ELABORAZIONE DATI
			CRUGE_5	ANALISI E SVILUPPO ORGANIZZATIVO	CRUGE_5_01	DEFINIZIONE E MONITORAGGIO DELL'ASSETTO ORGANIZZATIVO
					CRUGE_5_02	MAPPATURA E MONITORAGGIO DEI PROCESSI DI GESTIONE
					CRUGE_5_03	INDIVIDUAZIONE E DESCRIZIONE DELLE POSIZIONI ORGANIZZATIVE
					CRUGE_5_04	PREDISPOSIZIONE DEI MODELLI DI PESATURA DELLE POSIZIONI ORGANIZZATIVE E DEGLI INCARICHI DI RESPONSABILITÀ
		Risorse umane	RU_1	PROGRAMMAZIONE E MONITORAGGIO ORGANICO DI ATENEO	RU_1_01	RILEVAZIONE ED ELABORAZIONE DEI FABBISOGNI
					RU_1_02	ELABORAZIONE E REDAZIONE DEL DOCUMENTO DI PROGRAMMAZIONE TRIENNALE DEL PERSONALE

DIREZIONE GENERALE

Oggetto: Allegato n. 2 al D.D.G. n. 662 del 21/12/2018

CODICE STRUTTURA	DENOMINAZIONE STRUTTURA	Macroprocesso	Codifica processo	Processi	Codice subprocesso	subprocesso
					RU_1_03	MONITORAGGIO ORGANICO DI ATENEO E ASSUNZIONI OBBLIGATORIE (COMPRESO COMANDO)
					RU_1_05	ISTRUTTORIA PER LA PROGRAMMAZIONE DELL'UTILIZZO DEI PUNTI ORGANICO
			RU_24	VALUTAZIONE DELLA PERFORMANCE PTA	RU_24_01	DEFINIZIONE E IMPLEMENTAZIONE DEL MODELLO DI MISURAZIONE DELLA PERFORMANCE INDIVIDUALE
					RU_24_05	PREDISPOSIZIONE DEL MODELLO DI SCHEDA DI VALUTAZIONE INDIVIDUALE E SUPPORTO ALLA PROGRAMMAZIONE DEGLI OBIETTIVI INDIVIDUALI
			RU_8	WELFARE PTA E DOCENTI	RU_8_12	MISURE E INIZIATIVE PER FAVORIRE IL BENESSERE ORGANIZZATIVO
020102	Direzione Generale - Staff Sviluppo Organizzativo, Programmazione, Controllo e Valutazione - U.O. Programmazione e controllo direzionale	Cruscotto gestionale	CRUGE_2	GESTIONE FUNZIONALE BANCHE DATI	CRUGE_2_02	IMPLEMENTAZIONE E COSTANTE AGGIORNAMENTO DEL SISTEMA DI REPORTING
					CRUGE_2_03	PIATTAFORMA PER LA CONDIVISIONE E LA DIFFUSIONE DEI REPORT E DELLE INFORMAZIONI (SISTEMA INFORMATIVO DI ATENEO)
					CRUGE_2_04	CONTROLLO PERIODICO E SISTEMATICO DELLA CORRETTA COMPILAZIONE, ANALISI E REPORTISTICA
			CRUGE_3	REPORTING E SERVIZI STATISTICI	CRUGE_3_04	RACCOLTA, ESTRAZIONE ED ELABORAZIONE DATI
			CRUGE_4	PIANIFICAZIONE, PROGRAMMAZIONE E CONTROLLO	CRUGE_4_01	SUPPORTO ALLA PROGRAMMAZIONE STRATEGICA

DIREZIONE GENERALE

Oggetto: Allegato n. 2 al D.D.G. n. 662 del 21/12/2018

CODICE STRUTTURA	DENOMINAZIONE STRUTTURA	Macroprocesso	Codifica processo	Processi	Codice subprocesso	subprocesso
					CRUGE_4_02	SUPPORTO ALLA PROGRAMMAZIONE OPERATIVA
					CRUGE_4_03	PROGRAMMAZIONE MISURE DI ACCESSIBILITÀ
					CRUGE_4_04	INTEGRAZIONE DELLA PROGRAMMAZIONE DI ATENEO CON LE MISURE DI ACCESSIBILITA'
					CRUGE_4_05	DEFINIZIONE DEI MODELLI DI VALUTAZIONE DELLA PERFORMANCE ORGANIZZATIVA
					CRUGE_4_06	MONITORAGGIO INTERMEDIO E FINALE DEGLI INDICATORI
					CRUGE_4_08	RENDICONTAZIONE DEGLI OBIETTIVI OPERATIVI E STRATEGICI
					CRUGE_4_09	GESTIONE DEGLI STRUMENTI PER LA VALUTAZIONE ESTERNA DELLE ATTIVITÀ AMMINISTRATIVE
	Didattica		DID_8	ACCREDITAMENTO PERIODICO DELLA SEDE	DID_8_05	ISTRUTTORIA PER LE ATTIVITA' DI MONITORAGGIO E VALUTAZIONE
	Risorse umane		RU_24	VALUTAZIONE DELLA PERFORMANCE PTA	RU_24_01	DEFINIZIONE E IMPLEMENTAZIONE DEL MODELLO DI MISURAZIONE DELLA PERFORMANCE INDIVIDUALE
					RU_24_02	GESTIONE DEI CRITERI DETERMINATI IN CONTRATTAZIONE
					RU_24_05	PREDISPOSIZIONE DEL MODELLO DI SCHEDA DI VALUTAZIONE INDIVIDUALE E SUPPORTO ALLA PROGRAMMAZIONE DEGLI OBIETTIVI INDIVIDUALI
					RU_24_07	ELABORAZIONE DATI E PREDISPOSIZIONE DELLE GRADUATORIE DI MERITO

DIREZIONE GENERALE

Oggetto: Allegato n. 2 al D.D.G. n. 662 del 21/12/2018

CODICE STRUTTURA	DENOMINAZIONE STRUTTURA	Macroprocesso	Codifica processo	Processi	Codice subprocesso	subprocesso		
020103	Direzione Generale - Staff Sviluppo Organizzativo, Programmazione, Controllo e Valutazione - U.O. Formazione	Cruscotto gestionale	CRUGE_1	GESTIONE ADEMPIMENTI DI ANTICORRUZIONE E TRASPARENZA	CRUGE_1_12	DEFINIZIONE DI PROCEDURE PER SELEZIONARE E FORMARE I DIPENDENTI CHE OPERANO IN SETTORI PARTICOLARMENTE ESPOSTI ALLA CORRUZIONE		
						Risorse umane	RU_22	FORMAZIONE PTA
							RU_22_02	REDAZIONE DEL PIANO TRIENNALE DELLA FORMAZIONE
							RU_22_03	REDAZIONE DEL PROGRAMMA ANNUALE DELLA FORMAZIONE
							RU_22_04	PROGETTAZIONE ED ORGANIZZAZIONE DEI CORSI DI FORMAZIONE INTERNA (VERIFICA DEL BUDGET, PREDISPOSIZIONE REPORT PRESENZE, RILASCIO ATTESTATI E TRASMISSIONE PER AGGIORNAMENTO CARRIERE, RELAZIONE FINALE)
							RU_22_05	GESTIONE E SELEZIONE DEI PARTECIPANTI
							RU_22_06	MONITORAGGIO BUDGET DI ATENEIO PER LA FORMAZIONE DEL PTA
							RU_22_07	GESTIONE LOGISTICA (AULE E ORGANIZZAZIONE CORSO)
							RU_22_08	GESTIONE DEI CONTENUTI SULLA PIATTAFORMA E-LEARNING (EPTA)
							RU_22_09	RILASCIO ATTESTATI PER AGGIORNAMENTO DELLE CARRIERE
							RU_22_10	AUTORIZZAZIONI ALLA FORMAZIONE ESTERNA E RICHIESTA DI IMPEGNO
					RU_22_11	GESTIONE ISCRIZIONI		

DIREZIONE GENERALE

Oggetto: Allegato n. 2 al D.D.G. n. 662 del 21/12/2018

CODICE STRUTTURA	DENOMINAZIONE STRUTTURA	Macroprocesso	Codifica processo	Processi	Codice subprocesso	subprocesso
					RU_22_12	VALUTAZIONE DEL GRADIMENTO E DELL'APPRENDIMENTO
					RU_22_13	REPORT GENERALE DEI CORSI AUTORIZZATI E DEL BUDGET A DISPOSIZIONE PER L'ANNO DI RIFERIMENTO (RENDICONTAZIONE ANNUALE SULLA FORMAZIONE)
			RU_5	ASSUNZIONE PERSONALE TECNICO AMMINISTRATIVO E CEL	RU_5_04	PROCEDURE DI AVVIO DELLA CARRIERA
		Servizi bibliotecari	BIB_2	SERVIZIO DI BACK OFFICE	BIB_2_15	FORMAZIONE AI BIBLIOTECARI (ORGANIZZAZIONE E GESTIONE DEI CORSI DI FORMAZIONE AI BIBLIOTECARI)
		Servizi tecnici diversi	TEC_5	PREVENZIONE E PROTEZIONE	TEC_5_10	FORMAZIONE OBBLIGATORIA IN TEMA DI SICUREZZA
					TEC_5_17	INDIVIDUAZIONE DEI BISOGNI IN/FORMATIVI E IN/FORMAZIONE A TUTTI I LAVORATORI AI SENSI DEL D.LGS. 81/08 E S.M.I., ART. 2
020201	Direzione Generale - Staff Affari generali - U.O. Gestione documentale corrente	Servizi Istituzionali	IST_2	PROTOCOLLO E GESTIONE DOCUMENTALE	IST_2_01	GESTIONE DELLA CORRISPONDENZA IN ARRIVO
					IST_2_02	REGISTRAZIONE A PROTOCOLLO DEL DOCUMENTO IN ARRIVO E ASSEGNAZIONE ALL'UFFICIO COMPETENTE
					IST_2_03	GESTIONE DELL'ACCESS CONTROL LIST
					IST_2_04	GESTIONE E TENUTA DEL REGISTRO PROTOCOLLO INFORMATICO
					IST_2_05	CONSULENZA, AFFIANCAMENTO E ASSISTENZA SU REGISTRAZIONE, FASCICOLAZIONE E ARCHIVIAZIONE
					IST_2_07	GESTIONE DEL REPERTORIO DECRETI

DIREZIONE GENERALE

Oggetto: Allegato n. 2 al D.D.G. n. 662 del 21/12/2018

CODICE STRUTTURA	DENOMINAZIONE STRUTTURA	Macroprocesso	Codifica processo	Processi	Codice subprocesso	subprocesso
					IST_2_08	GESTIONE DEL SISTEMA DI REPERTORIAZIONE DELIBERE ORGANI COLLEGIALI/CONTRATTI/CIRCOLARI
					IST_2_10	GESTIONE PROTOCOLLO RISERVATO
					IST_2_11	MONITORAGGIO DEL FLUSSO DOCUMENTALE IN USCITA
		Servizi tecnici informatici	IT_8	ASSISTENZA TECNICA UTENTI	IT_08_01	TICKET- SEGNALAZIONE RICHIESTA/MALFUNZIONAMENTO TROUBLE SHOOTING (ANALISI/DIAGNOSI GUASTO O ERRATO USO SW-HW)
					IT_08_02	(ANALISI/DIAGNOSI GUASTO O ERRATO USO SW-HW)
					IT_08_03	SOLUZIONE/WORKAROUND
020202	Direzione Generale - Staff Affari generali - U.O. Affari generali e segreteria del Direttore Generale	Risorse Finanziarie	RF_5	CICLO PASSIVO - MISSIONI	RF_5_01	RICHIESTA PREVENTIVI AGENZIE DI VIAGGI E PRENOTAZIONI
					RF_5_03	SUPPORTO ALLA PREDISPOSIZIONE DELLA RICHIESTA DI RIMBORSO E VERIFICA DELLA DOCUMENTAZIONE
		Servizi Istituzionali	IST_2	PROTOCOLLO E GESTIONE DOCUMENTALE	IST_2_07	GESTIONE DEL REPERTORIO DECRETI
			IST_9	SEGRETERIA DI DIREZIONE	IST_9_01	CURA DELL'AGENDA DEGLI APPUNTAMENTI E DEGLI EVENTI
					IST_9_02	CURA DELLA CORRISPONDENZA IN ENTRATA E IN USCITA, DELLA POSTA ELETTRONICA ISTITUZIONALE E DELLA POSTA CERTIFICATA IN INGRESSO E IN USCITA
					IST_9_03	COLLABORAZIONE NELLA GESTIONE E COORDINAMENTO CON GLI ALTRI UFFICI

DIREZIONE GENERALE

Oggetto: Allegato n. 2 al D.D.G. n. 662 del 21/12/2018

CODICE STRUTTURA	DENOMINAZIONE STRUTTURA	Macroprocesso	Codifica processo	Processi	Codice subprocesso	subprocesso
					IST_9_04	TENUTA DEL REGISTRO DEI DECRETI (NUMERAZIONE E RACCOLTA)
					IST_9_06	RACCOLTA E TENUTA REGOLARE DEI VERBALI ORIGINALI DEGLI ORGANI COLLEGIALI
020300	Direzione Generale - Staff Relazioni Sindacali e Contrattazione Integrativa	Risorse umane	RU_20	RENDICONTAZIONI PER ALTRI UFFICI O ENTI ESTERNI	RU_20_04	CONTO ANNUALE E PRE-CONTO - ESTRAZIONE DATI DA PROCEDURA (ANCHE CSA)
			RU_23	RELAZIONI SINDACALI PTA	RU_23_01	QUANTIFICAZIONE ANNUALE DEL MONTE ORE PERMESSI E SINDACALI (RSU E OOSS)
					RU_23_02	GESTIONE PERMESSI SINDACALI (RICEZIONE RICHIESTE, ANALISI E CARIMENTO SULLA PIATTAFORMA GEDAP DEL MINISTERO DELLA FUNZIONE PUBBLICA)
					RU_23_04	MONITORAGGIO DELLE CERTIFICAZIONI RICEVUTE E VERIFICA DEI DATI GEDAP/SOFTWARE PRESENZE
					RU_23_05	ADEMPIMENTI SU PIATTAFORMA GEDAP CONVOZIONI DELLE RIUNIONI, COMUNICAZIONI, ISTRUTTORIE PRE E POST RIUNIONI, REDAZIONE DEI VERBALI/REPORT
					RU_23_06	PREPARAZIONE DEI DOCUMENTI (ANCHE IN RISPOSTA AD ISTANZE SINDACALI), ACCORDI E PROPOSTE DI DELIBERA
					RU_23_07	RILEVAZIONE DELLA RAPPRESENTATIVITÀ DELLE ORGANIZZAZIONI SINDACALI DI PERSONALE CONTRATTUALIZZATO, DI DOCENTI E DI RICERCATORI, ACCREDITATE PRESSO UNIBA
					RU_23_08	

DIREZIONE GENERALE

Oggetto: Allegato n. 2 al D.D.G. n. 662 del 21/12/2018

CODICE STRUTTURA	DENOMINAZIONE STRUTTURA	Macroprocesso	Codifica processo	Processi	Codice subprocesso	subprocesso
					RU_23_09	PROCEDURE OBBLIGATORIE DI CONCILIAZIONE PER PROCLAMAZIONE DI SCIOPERI
					RU_23_10	TRASMISSIONE DATI CON EFFETTI SULLA RETRIBUZIONE (AD. ES. INDENNITÀ, ADESIONE SCIOPERI, DISTACCHI SINDACALI, ECC.)
					RU_23_11	SUPPORTO ALLA CONTRATTAZIONE INTEGRATIVA (FINO ALL'INVIO TELEMATICO DEI CONTRATTI INTEGRATIVI NELL'AREA RISERVATA DEL SITO DELL'ARAN E CNEL)
					RU_23_12	ELEZIONI RSU
					RU_23_13	PROPOSTA DI QUANTIFICAZIONE DEI FONDI PER IL TRATTAMENTO ECONOMICO ACCESSORIO DEL PERSONALE CONTRATTUALIZZATO (PARTE FISSA E RICORRENTE)
					RU_23_14	ISTRUTTORIA FINALIZZATA ALLA CERTIFICAZIONE DEI FONDI PER IL TRATTAMENTO ECONOMICO ACCESSORIO DEL PERSONALE CONTRATTUALIZZATO (PARTE FISSA E RICORRENTE)
					RU_23_15	PROCEDURE OBBLIGATORIE DI CONCILIAZIONE PER PROCLAMAZIONE DI SCIOPERI
			RU_24	VALUTAZIONE DELLA PERFORMANCE PTA	RU_24_02	GESTIONE DEI CRITERI DETERMINATI IN CONTRATTAZIONE
					RU_24_03	PROPOSTA DI QUANTIFICAZIONE DEI FONDI PER IL TRATTAMENTO ECONOMICO ACCESSORIO DEL PERSONALE CONTRATTUALIZZATO (PARTE VARIABILE)

DIREZIONE GENERALE

Oggetto: Allegato n. 2 al D.D.G. n. 662 del 21/12/2018

CODICE STRUTTURA	DENOMINAZIONE STRUTTURA	Macroprocesso	Codifica processo	Processi	Codice subprocesso	subprocesso
					RU_24_04	ISTRUTTORIA FINALIZZATA ALLA CERTIFICAZIONE DEI FONDI PER IL TRATTAMENTO ECONOMICO ACCESSORIO DEL PERSONALE CONTRATTUALIZZATO (PARTE VARIABILE)
			RU_8	WELFARE PTA E DOCENTI	RU_8_03	ISTRUTTORIA PER APPROVAZIONE CONVENZIONI E ACCORDI
020400	Direzione Generale - Staff Statistiche di Ateneo	Cruscotto gestionale	CRUGE_3	REPORTING E SERVIZI STATISTICI	CRUGE_3_01	ANALISI DELLE RICHIESTE
					CRUGE_3_02	PROGETTAZIONE DI INDAGINI STATISTICHE
					CRUGE_3_03	PREDISPOSIZIONE DI MODELLI QUANTITATIVI
					CRUGE_3_04	RACCOLTA, ESTRAZIONE ED ELABORAZIONE DATI
					CRUGE_3_05	PREDISPOSIZIONE REPORT STATISTICI E PERTINENTI RELAZIONI
					CRUGE_3_06	PREDISPOSIZIONE E SOMMISTRAZIONE QUESTIONARI ON LINE
			CRUGE_4	PIANIFICAZIONE, PROGRAMMAZIONE E CONTROLLO	CRUGE_4_01	SUPPORTO ALLA PROGRAMMAZIONE STRATEGICA
					CRUGE_4_06	MONITORAGGIO INTERMEDIO E FINALE DEGLI INDICATORI
					CRUGE_4_08	RENDICONTAZIONE DEGLI OBIETTIVI OPERATIVI E STRATEGICI
		Didattica	DID_3	ATTIVAZIONE CORSI DI STUDIO	DID_3_06	ESTRAZIONE ED ELABORAZIONE DATI PER LA COMPILAZIONE SCHEDE SUA CDS
			DID_7	MONITORAGGIO E VALUTAZIONE DEI CORSI DI STUDIO	DID_7_04	ANALISI DEI DATI E PREDISPOSIZIONE DELLA REPORTISTICA AI FINI DEL MONITORAGGIO DEI CORSI DI STUDIO

DIREZIONE GENERALE

Oggetto: Allegato n. 2 al D.D.G. n. 662 del 21/12/2018

CODICE STRUTTURA	DENOMINAZIONE STRUTTURA	Macroprocesso	Codifica processo	Processi	Codice subprocesso	subprocesso
			DID_8	ACCREDITAMENTO PERIODICO DELLA SEDE	DID_8_03	ELABORAZIONE DATI E REPORTISTICA RISULTATI
					DID_8_04	MONITORAGGIO DEGLI INDICATORI
		Ricerca e Terza Missione	RTM_5	VALUTAZIONE DELLA QUALITÀ DELLA RICERCA E TERZA MISSIONE	RTM_5_06	ESTRAZIONE DATI ED ELABORAZIONI
			RTM_6	ALTRE ATTIVITÀ DI SUPPORTO ALLA RICERCA	RTM_6_08	MONITORAGGIO ED ELABORAZIONE DATI SUI PRODOTTI DI RICERCA E PREDISPOSIZIONE DI REPORT
		Risorse umane	RU_1	PROGRAMMAZIONE E MONITORAGGIO ORGANICO DI ATENEO	RU_1_05	ISTRUTTORIA PER LA PROGRAMMAZIONE DELL'UTILIZZO DEI PUNTI ORGANICO
		Servizi Istituzionali	IST_8	COMUNICAZIONE E INFORMAZIONE ISTITUZIONALE	IST_8_14	RILEVAZIONE DEL GRADIMENTO DEI SERVIZI
		Servizi tecnici informatici	IT_14	AGGIORNAMENTO E MONITORAGGIO BANCHE DATI MINISTERIALI	IT_14_01	RILEVAZIONE, CONTROLLO, INSERIMENTO DATI SU USTAT, PRO3 E U-GOV
					IT_14_03	ANALISI E TRATTAMENTO DELLE INCOGRUENZA
020501	Direzione Generale - Staff Sicurezza, prevenzione e protezione - U.O. Sicurezza e Sorveglianza sanitaria	Ricerca e Terza Missione	RTM_1	PRESENTAZIONE, GESTIONE E RENDICONTAZIONE DEI PROGETTI DI RICERCA	RTM_1_07	PROCEDURE DI ATENEO PER L'AUTORIZZAZIONE ALL'UTILIZZO DI ANIMALI AI FINI SCIENTIFICI
			RTM_10	SUPPORTO ALLE ATTIVITÀ DI LABORATORIO	RTM_10_09	PROCEDURE AMMINISTRATIVE PER L'ATTIVAZIONE E GESTIONE DEGLI STABULARI
		Servizi tecnici diversi	TEC_5	PREVENZIONE E PROTEZIONE	TEC_5_01	PRESIDIO DI PRIMO SOCCORSO MEDICO
					TEC_5_03	GESTIONE PRATICHE AMMINISTRATIVE PER LE MISURE DI FLESSIBILITA'
					TEC_5_07	ISTITUZIONE E AGGIORNAMENTO DEL REGISTRO DEI CANCEROGENI

DIREZIONE GENERALE

Oggetto: Allegato n. 2 al D.D.G. n. 662 del 21/12/2018

CODICE STRUTTURA	DENOMINAZIONE STRUTTURA	Macroprocesso	Codifica processo	Processi	Codice subprocesso	subprocesso
					TEC_5_09	GESTIONE PROCEDURE RELATIVE AL SISTEMA DI CONTROLLO DELLA TRACCIABILITA' DEI RIFIUTI (SISTRI) E ALLA DENUNCIA ANNUALE DEI RIFIUTI PRODOTTI E SMALTITI
					TEC_5_13	ATTIVITA' CONNESSE ALLA SORVEGLIANZA SANITARIA (PROCEDURE PER INDENNITA' DI RISCHIO, DIVIETO DI FUMO E SUPPORTO ALL'OSSERVATORIO PERMANENTE)
					TEC_5_14	RAPPORTI CON I RAPPRESENTANTI DEI LAVORATORI PER LA SICUREZZA
020502	Direzione Generale - Staff Sicurezza, prevenzione e protezione - U.O. Servizio prevenzione e protezione	Ricerca e Terza Missione	RTM_10	SUPPORTO ALLE ATTIVITÀ DI LABORATORIO	RTM_10_01	SUPPORTO PER CERTIFICAZIONI E MESSA A NORMA LABORATORI
					RTM_10_09	PROCEDURE AMMINISTRATIVE PER L'ATTIVAZIONE E GESTIONE DEGLI STABULARI
		Servizi tecnici diversi	TEC_1	GESTIONE NUOVE OPERE, RISTRUTTURAZIONI E RESTAURI	TEC_1_09	REDAZIONE DI PARERI IN MATERIA DI SICUREZZA E TUTELA DELLA SALUTE DEI LAVORATORI PER LA GESTIONE DELLE PRATICHE PRELIMINARI E CONCLUSIVE PER NUOVE OPERE, RISTRUTTURAZIONI E RESTAURI
			TEC_2	GESTIONE OPERE DI MANUTENZIONE STRAORDINARIA	TEC_2_08	REDAZIONE DI PARERI IN MATERIA DI SICUREZZA E TUTELA DELLA SALUTE IN MERITO AD OPERE DI MANUTENZIONE STRAORDINARIA
			TEC_4	GESTIONE PATRIMONIO IMMOBILIARE	TEC_4_04	PROCEDURE AUTORIZZATIVE AI FINI SICUREZZA CPI
			TEC_5	PREVENZIONE E PROTEZIONE	TEC_5_02	TUTELA DELLA MATERNITÀ - SICUREZZA

DIREZIONE GENERALE

Oggetto: Allegato n. 2 al D.D.G. n. 662 del 21/12/2018

CODICE STRUTTURA	DENOMINAZIONE STRUTTURA	Macroprocesso	Codifica processo	Processi	Codice subprocesso	subprocesso
					TEC_5_04	ANALISI DEGLI INFORTUNI AI SENSI DEL D.LGS 81/08 E S.M.I..
					TEC_5_05	REDAZIONE DEL PIANO D'EMERGENZA ED EVACUAZIONE E ADEMPIMENTI CONSEGUENTI
					TEC_5_06	ISTITUZIONE E AGGIORNAMENTO DEL REGISTRO ANTINCENDIO
					TEC_5_08	REDAZIONE PARERI SU GESTIONE SMALTIMENTO RIFIUTI
					TEC_5_11	SUPPORTO PER LE PROCEDURE AUTORIZZATIVE MINISTERIALI PER IMPIANTI ED IMPIEGHI DI MICRORGANISMI GENETICAMENTE MODIFICATI
					TEC_5_14	RAPPORTI CON I RAPPRESENTANTI DEI LAVORATORI PER LA SICUREZZA
					TEC_5_15	REDAZIONE PARERI TECNICI IN MATERIA DI SICUREZZA E TUTELA DELLA SALUTE DEI LAVORATORI SU CONVENZIONE CON ENTI TERZI
					TEC_5_16	ADEMPIMENTI CON ENTI ESTERNI DI VIGILANZA (D.LGS. 81/2008)
					TEC_5_17	INDIVIDUAZIONE DEI BISOGNI IN/FORMATIVI E IN/FORMAZIONE A TUTTI I LAVORATORI AI SENSI DEL D.LGS. 81/08 E S.M.I., ART. 2
					TEC_5_19	VALUTAZIONE DEI RISCHI FINALIZZATA AD INDIVIDUARE LE AZIONI DI SORVEGLIANZA SANITARIA
020600	Direzione Generale - Agenzia per il Placement	Servizi agli studenti	STU_13	SERVIZIO PLACEMENT	STU_13_01	GESTIONE DELLA BANCA DATI CON OFFERTE LAVORO
					STU_13_02	CONSULENZA ALLE AZIENDE
					STU_13_03	ATTIVITÀ DI INTERMEDIAZIONE

DIREZIONE GENERALE

Oggetto: Allegato n. 2 al D.D.G. n. 662 del 21/12/2018

CODICE STRUTTURA	DENOMINAZIONE STRUTTURA	Macroprocesso	Codifica processo	Processi	Codice subprocesso	subprocesso
					STU_13_04	CONVENZIONI/PROTOCOLLI D'INTESA CON IMPRESE ED ENTI
					STU_13_05	ACCOMPAGNAMENTO AL LAVORO (CONTRATTI DI APPRENDISTATO, TEMPO DETERMINATO E INDETERMINATO)
					STU_13_06	ORGANIZZAZIONE EVENTI
					STU_13_07	PARTECIPAZIONE UNIBA AD EVENTI DI ORIENTAMENTO AL LAVORO E JOB PLACEMENT PRESSO TERZI
					STU_13_08	GESTIONE E COORDINAMENTO DI INDAGINI SUI PROFILI PROFESSIONALI
					STU_13_09	TRASFERIMENTO DELLE METODOLOGIE DI PLACEMENT AI DIPARTIMENTI DI DIDATTICA E DI RICERCA
					STU_13_10	GESTIONE DELLE ATTIVITÀ COLLEGATE AI PROGETTI DI PLACEMENT
			STU_14	GESTIONE TIROCINI FORMATIVI E DI ORIENTAMENTO E DI INSERIMENTO/REINSERIMENTO LAVORATIVO	STU_14_01	RAPPORTI CON I SOGGETTI OSPITANTI
					STU_14_02	SOTTOSCRIZIONE CONVENZIONE/PROTOCOLLI PER TIROCINIO
					STU_14_03	SOTTOSCRIZIONE PROGETTO FORMATIVO
					STU_14_04	AVVIO TIROCINIO
					STU_14_05	GESTIONE TIROCINIO
					STU_14_06	ATTESTAZIONE DELLE COMPETENZE
			STU_3	ORIENTAMENTO IN USCITA	STU_3_01	PROGETTAZIONE DI METODOLOGIE E STRUMENTI DI CAREER COUNSELING
					STU_3_02	SPORTELLO DI ACCOGLIENZA
					STU_3_03	COUNSELING LAUREANDI E LAUREATI

DIREZIONE GENERALE

Oggetto: Allegato n. 2 al D.D.G. n. 662 del 21/12/2018

CODICE STRUTTURA	DENOMINAZIONE STRUTTURA	Macroprocesso	Codifica processo	Processi	Codice subprocesso	subprocesso
					STU_3_04	PROGRAMMAZIONE ED ORGANIZZAZIONE D'INTERVENTI FORMATIVI PER LO SVILUPPO DI COMPETENZE TRASVERSALI
			STU_4	GESTIONE TIROCINI CURRICULARI	STU_4_01	GESTIONE DEI PROGRAMMI DI FINANZIAMENTO ESTERNO
			STU_5	GESTIONE TIROCINI PROFESSIONALIZZANTI	STU_5_01	RAPPORTI CON I SOGGETTI OSPITANTI
					STU_5_02	SOTTOSCRIZIONE CONVENZIONE/PROTOCOLLI
					STU_5_03	SOTTOSCRIZIONE PROGETTO FORMATIVO
					STU_5_04	GESTIONE DEI RAPPORTI CON L'AZIENDA SANITARIA PER FREQUENZA DI LAUREATI PRESSO STRUTTURE SANITARIE A DIREZIONE UNIVERSITARIA
					STU_5_06	AVVIO TIROCINIO
					STU_5_07	ATTESTAZIONE DELLE COMPETENZE
020700	Direzione Generale - Staff Unificato Comunicazione, Gestione Eventi e Addetto Stampa	Ricerca e Terza Missione	RTM_6	ALTRE ATTIVITÀ DI SUPPORTO ALLA RICERCA	RTM_6_04	CONSULENZA EDITORIALE E ASSEGNAZIONE ISBN PER PUBBLICAZIONI UNIBA
		Servizi Istituzionali	IST_5	SUPPORTO AGLI ORGANI	IST_5_01	SUPPORTO ALLA ORGANIZZAZIONE DELLE RIUNIONI
					IST_5_02	PREDISPOSIZIONE DELL'ORDINE DEL GIORNO
					IST_5_04	ASSISTENZA ALLE RIUNIONI DELL'ORGANO
					IST_5_06	REDAZIONE DEI VERBALI E RILASCIO ESTRATTI
			IST_7	ORGANIZZAZIONE E GESTIONE EVENTI	IST_7_01	MONITORAGGIO DEGLI INVITATI, INVITI E RECALL PER EVENTI DI CARATTERE ISTITUZIONALE
					IST_7_02	GRAFICA EVENTI E ALTRE ATTIVITÀ ISTITUZIONALI

DIREZIONE GENERALE

Oggetto: Allegato n. 2 al D.D.G. n. 662 del 21/12/2018

CODICE STRUTTURA	DENOMINAZIONE STRUTTURA	Macroprocesso	Codifica processo	Processi	Codice subprocesso	subprocesso
					IST_7_03	ORDINAZIONI FORNITURE
					IST_7_04	SUPPORTO ALLA PROGETTAZIONE DELL'EVENTO
					IST_7_05	GESTIONE DELLE SALE DESTINATE A CONVEGNI E MANIFESTAZIONI
					IST_7_06	ATTIVITÀ DI PROMOZIONE DELLE INIZIATIVE ED EVENTI ATTRAVERSO I CANALI DI INFORMAZIONE ISTITUZIONALI
					IST_7_08	GESTIONE DEL CERIMONIALE
					IST_7_09	PROCEDURE DI CONCESSIONE ALL'USO DEL LOGO ISTITUZIONALE
			IST_8	COMUNICAZIONE E INFORMAZIONE ISTITUZIONALE	IST_8_01	RELAZIONI ISTITUZIONALI, SPOKESMANSHIP E RAPPRESENTANZA
					IST_8_02	PRESIDIO DELL'IMMAGINE E DELL'IDENTITÀ VISIVA
					IST_8_03	STESURA DEL PIANO DI COMUNICAZIONE (196/1991)
					IST_8_04	PRODUZIONE DI INFORMAZIONI E DI NOTIZIE
					IST_8_09	MONITORAGGIO DEI MEDIA E RAPPORTO CON I MEDIA
020800	Direzione Generale - Staff logistica e procedimenti speciali	Approvvigionamenti e attività negoziali	APP_11	GESTIONE SERVIZI IN CONVENZIONE	APP_11_01	PREDISPOSIZIONE E STIPULA DEGLI ATTI CONVENZIONALI
					APP_11_02	ANALISI E GESTIONE DELLE RICHIESTE
					APP_11_03	GESTIONE DELLA CONVENZIONE
			APP_15	GESTIONE CONTRATTI DI SERVIZI E DI FORNITURA	APP_15_01	VERIFICA DELLA REGOLARE ESECUZIONE DEL CONTRATTO
			APP_6	LOGISTICA	APP_6_01	TENUTA CONTABILE DEI REGISTRI DELLE AUTOVETTURE (CARBURANTE-KM, SCADENZA BOLLI E ASSICURAZIONE) AMMINISTRAZIONE CENTRALE

DIREZIONE GENERALE

Oggetto: Allegato n. 2 al D.D.G. n. 662 del 21/12/2018

CODICE STRUTTURA	DENOMINAZIONE STRUTTURA	Macroprocesso	Codifica processo	Processi	Codice subprocesso	subprocesso
					APP_6_02	GESTIONE DEI CONTRATTI DI NOLEGGIO AUTOVETTURE AMMINISTRAZIONE CENTRALE
					APP_6_03	RICHIESTE DI MANUTENZIONE DELLE AUTOVETTURE IN DOTAZIONE ALL'AMMINISTRAZIONE CENTRALE
					APP_6_04	GESTIONE DEGLI SPOSTAMENTI, PER ESIGENZE DI SERVIZIO, DELLE AUTO
					APP_6_05	COORDINAMENTO E GESTIONE SERVIZI DI PORTIERATO
					APP_6_06	SUPPORTO LOGISTICO PER LE SEDI PERIFERICHE DI TARANTO E BRINDISI
	Servizi Istituzionali		IST_1	ELEZIONI ORGANI DI GOVERNO/ORGANI DI DIPARTIMENTO	IST_1_01	DECRETO DI INDIZIONE ELEZIONI
					IST_1_02	ADEMPIMENTI PER RACCOLTA LISTE E CANDIDATURE
					IST_1_03	ESCLUSIONE CANDIDATURE IRREGOLARI
					IST_1_04	CREAZIONE E PUBBLICAZIONE DEGLI ELENCHI ELETTORI
					IST_1_05	ASSISTENZA AL SEGGIO ELETTORALE
					IST_1_06	ESPLETAMENTO DELLE PROCEDURE DI ELEZIONE
					IST_1_07	DECRETO DI NOMINA ORGANO
			IST_12	SERVIZI ISTITUZIONALI	IST_12_01	GESTIONE PRESIDIO MEDICO
					IST_12_02	GESTIONE CENTRALINI
					IST_12_03	GESTIONE POSTA IN ENTRATA E IN USCITA
					IST_12_04	VERIFICA FUNZIONAMENTO APPARECCHIATURE VIDEO-SORVEGLIANZA/GESTIONE DELLE RICHIESTE DI VISUALIZZAZIONE DELLE IMMAGINI AVANZATE DAI COMPETENTI ORGANI GIUDIZIARI

DIREZIONE GENERALE

Oggetto: Allegato n. 2 al D.D.G. n. 662 del 21/12/2018

CODICE STRUTTURA	DENOMINAZIONE STRUTTURA	Macroprocesso	Codifica processo	Processi	Codice subprocesso	subprocesso
			IST_2	PROTOCOLLO E GESTIONE DOCUMENTALE	IST_2_01	GESTIONE DELLA CORRISPONDENZA IN ARRIVO
			IST_4	COSTITUZIONE E NOMINA ORGANI NON ELETTIVI	IST_4_02	DESIGNAZIONE/COSTITUZIONE/RINNOVO
		Servizi tecnici diversi	TEC_3	MANUTENZIONE ORDINARIA	IST_4_03	RICOMPOSIZIONE/INTEGRAZIONE
					TEC_3_01	RACCOLTA DELLE RICHIESTE
					TEC_3_02	VALUTAZIONE E PROGRAMMAZIONE DEGLI INTERVENTI
					TEC_3_03	INTERVENTO TECNICO
					TEC_3_04	INSTALLAZIONE E ASSISTENZA DEI SISTEMI DI CONTROLLO (METALDETECTOR) PER LA VIGILANZA TECNICA AI CONCORSI A NUMERO PROGRAMMATO
					TEC_3_05	PREDISPOSIZIONE DELLE AULE DA ADIBIRE A SEGGI ELETTORALI PER LO SVOLGIMENTO TEMPORANEO DI ELEZIONI AMMINISTRATIVE UNIVERSITARIE
					TEC_3_06	RAPPORTI CON SOGGETTI ESTERNI
		Servizi tecnici informatici	IT_11	GESTIONE ATTREZZATURE AUDIO VIDEO DELLE AULE E ALTRE STRUTTURE DESTINATE ALLA RICERCA E ALLA DIDATTICA	IT_11_01	CONTROLLO E GESTIONE DEGLI INTERVENTI DI MANUTENZIONE ORDINARIA
					IT_11_02	CONTROLLO E GESTIONE DEGLI INTERVENTI DI MANUTENZIONE STRAORDINARIA
					IT_11_03	SUPPORTO ALL'UTILIZZO DELLE ATTREZZATURE

DIREZIONE GENERALE

Oggetto: Allegato n. 2 al D.D.G. n. 662 del 21/12/2018

CODICE STRUTTURA	DENOMINAZIONE STRUTTURA	Macroprocesso	Codifica processo	Processi	Codice subprocesso	subprocesso		
020901	Direzione Generale - Staff data engineering - U.O. Applicativi e banche dati di Ateneo	Cruscotto gestionale	CRUGE_2	GESTIONE FUNZIONALE BANCHE DATI	CRUGE_2_01	MAPPATURA E MONITORAGGIO DELLE BANCHE DATI		
					CRUGE_2_02	IMPLEMENTAZIONE E COSTANTE AGGIORNAMENTO DEL SISTEMA DI REPORTING		
					CRUGE_2_03	PIATTAFORMA PER LA CONDIVISIONE E LA DIFFUSIONE DEI REPORT E DELLE INFORMAZIONI (SISTEMA INFORMATIVO DI ATENEO)		
					CRUGE_2_04	CONTROLLO PERIODICO E SISTEMATICO DELLA CORRETTA COMPILAZIONE, ANALISI E REPORTISTICA		
				Didattica	CRUGE_3	REPORTING E SERVIZI STATISTICI	CRUGE_3_04	RACCOLTA, ESTRAZIONE ED ELABORAZIONE DATI
							CRUGE_3_06	PREDISPOSIZIONE E SOMMISTRAZIONE QUESTIONARI ON LINE
							DID_3_06	ESTRAZIONE ED ELABORAZIONE DATI PER LA COMPILAZIONE SCHEDE SUA CDS
				DID_3	DID_3	ATTIVAZIONE CORSI DI STUDIO	DID_3_09	INSERIMENTO E AGGIORNAMENTO DATI OFFERTA FORMATIVA SU DATABASE MIUR
							DID_6_04	MONITORAGGIO DATI E CONTROLLI DI CONGRUITÀ SOTTO IL PROFILO INFORMATICO
				DID_6	DID_6	EROGAZIONE OFFERTA DIDATTICA	DID_7_03	TROUBLE SHOOTING (ANALISI/DIAGNOSI GUASTO O ERRATO USO SW)
		DID_7	DID_7	MONITORAGGIO E VALUTAZIONE DEI CORSI DI STUDIO	DID_7_04	ANALISI DEI DATI E PREDISPOSIZIONE DELLA REPORTISTICA AI FINI DEL MONITORAGGIO DEI CORSI DI STUDIO		

DIREZIONE GENERALE

Oggetto: Allegato n. 2 al D.D.G. n. 662 del 21/12/2018

CODICE STRUTTURA	DENOMINAZIONE STRUTTURA	Macroprocesso	Codifica processo	Processi	Codice subprocesso	subprocesso
			DID_8	ACCREDITAMENTO PERIODICO DELLA SEDE	DID_8_03	ELABORAZIONE DATI E REPORTISTICA RISULTATI
	Ricerca e Terza Missione		RTM_5	VALUTAZIONE DELLA QUALITÀ DELLA RICERCA E TERZA MISSIONE	RTM_5_06	ESTRAZIONE DATI ED ELABORAZIONI
			RTM_6	ALTRE ATTIVITÀ DI SUPPORTO ALLA RICERCA	RTM_6_06	GESTIONE E SVILUPPO SITI WEB E BANCHE DATI INTERNE
	Risorse Finanziarie		RF_14	CICLO ATTIVO - ENTRATE TASSE E CONTRIBUTI STUDENTI	RF_14_01	ACQUISIZIONE E CONVALIDA DATI ISEE DALL'INPS
					RF_14_02	REGISTRAZIONE ESONERI E VERIFICA DATI ADISU
					RF_14_03	ELABORAZIONE DI TASSE E CONTRIBUTI E EMISSIONE DEL MAV
					RF_14_04	GESTIONE PAGAMENTI ON LINE
					RF_14_05	REGISTRAZIONE DEI PAGAMENTI SU ESSE 3
					RF_14_06	RIPARTIZIONE E RENDICONTAZIONE DEGLI INCASSI PER TIPOLOGIA DI TASSA
					RF_14_10	GENERAZIONE FLUSSI DATI PER L'AGENZIA DELLE ENTRATE
					RF_14_11	GESTIONE CONTENZIOSO AMMINISTRATIVO- MODELLI ISEE
	Servizi agli studenti		STU_11	GESTIONE PROCEDURE SELETTIVE	STU_11_03	CREAZIONE DEL CONCORSO SULLA PIATTAFORMA INFORMATICA (EVENTUALE)
					STU_11_07	PREDISPOSIZIONE E GESTIONE TECNICA DELLE GRADUATORIE SULLA PIATTAFORMA INFORMATICA
			STU_6	GESTIONE CONVENZIONI E SERVIZI AGLI STUDENTI	STU_6_06	ANALISI DELLE GRADUATORIE PER L'EROGAZIONE DI BORSE PER STUDENTI IDONEI ADISU
			STU_7	REVISIONE REGOLAMENTI DIDATTICI E SERVIZI AGLI STUDENTI	STU_7_01	STUDIO DI FATTIBILITÀ E REDAZIONE DEL TESTO REGOLAMENTARE

DIREZIONE GENERALE

Oggetto: Allegato n. 2 al D.D.G. n. 662 del 21/12/2018

CODICE STRUTTURA	DENOMINAZIONE STRUTTURA	Macroprocesso	Codifica processo	Processi	Codice subprocesso	subprocesso
			STU_9	GESTIONE IMMATRICOLAZIONI E ISCRIZIONI	STU_9_09	ELABORAZIONE ISCRIZIONI IN IPOTESI NEL DATA BASE DI ESSE3
		Servizi tecnici informatici	IT_1	PROGETTAZIONE ICT	IT_1_01	PARTECIPAZIONE AI TAVOLI E ALLO SVILUPPO DEI PROGETTI
					IT_1_02	ANALISI DEL FABBISOGNO
					IT_1_03	PREDISPOSIZIONE E SVILUPPO DEL PROGETTO
			IT_14	AGGIORNAMENTO E MONITORAGGIO BANCHE DATI MINISTERIALI	IT_14_02	ESTRAZIONE DATI E CREAZIONE DELLE SPEDIZIONI MINISTERIALI
					IT_14_03	ANALISI E TRATTAMENTO DELLE INCOGRUENZA
			IT_15	SVILUPPO APPLICATIVI	IT_15_01	ANALISI DEI FABBISOGNI E PROGETTAZIONE
					IT_15_02	SVILUPPO E/O INTEGRAZIONE DEL SOFTWARE
					IT_15_03	TESTING DEGLI APPLICATIVI
			IT_17	SUPPORTO INFORMATICO	IT_17_04	COORDINAMENTO E SUPPORTO TECNICO ALLE STRUTTURE DECENTRATE
			IT_2	GESTIONE ACQUISTI ICT	IT_02_01	ANALISI DEI FABBISOGNI /RICHIESTE PERVENUTE DAGLI UTENTI
			IT_8	ASSISTENZA TECNICA UTENTI	IT_08_01	TICKET- SEGNALEZIONE RICHIESTA/MALFUNZIONAMENTO
					IT_08_02	TROUBLE SHOOTING (ANALISI/DIAGNOSI GUASTO O ERRATO USO SW-HW)
					IT_08_03	SOLUZIONE/WORKAROUND
					IT_08_04	REALIZZAZIONE VADEMECUM / MANUALISTICA OPERATIVA RELATIVA AI SISTEMI IN USO
					IT_08_05	FORMAZIONE E TRAINING ON THE JOB SULLA GESTIONE DEI CONTENUTI SUL PORTALE E SUPPORTO PER L'UTILIZZO DEGLI APPLICATIVI
			IT_9	GESTIONE APPLICATIVI DI ATENEO	IT_9_02	CONFIGURAZIONE

DIREZIONE GENERALE

Oggetto: Allegato n. 2 al D.D.G. n. 662 del 21/12/2018

CODICE STRUTTURA	DENOMINAZIONE STRUTTURA	Macroprocesso	Codifica processo	Processi	Codice subprocesso	subprocesso
					IT_9_03	MONITORAGGIO E AUDITING
					IT_9_04	MANUTENZIONE EVOLUTIVA E CORRETTIVA
					IT_9_05	ANALISI DELLE RICHIESTE DI ACCESSO E RILASCIO AUTORIZZAZIONE
					IT_9_06	GESTIONE ACCESSI
020902	Direzione Generale - Staff data engineering - U.O. Soluzioni di business intelligence	Cruscotto gestionale	CRUGE_2	GESTIONE FUNZIONALE BANCHE DATI	CRUGE_2_01	MAPPATURA E MONITORAGGIO DELLE BANCHE DATI
					CRUGE_2_02	IMPLEMENTAZIONE E COSTANTE AGGIORNAMENTO DEL SISTEMA DI REPORTING
					CRUGE_2_03	PIATTAFORMA PER LA CONDIVISIONE E LA DIFFUSIONE DEI REPORT E DELLE INFORMAZIONI (SISTEMA INFORMATIVO DI ATENEIO)
					CRUGE_2_04	CONTROLLO PERIODICO E SISTEMATICO DELLA CORRETTA COMPILAZIONE, ANALISI E REPORTISTICA
			CRUGE_3	REPORTING E SERVIZI STATISTICI	CRUGE_3_04	RACCOLTA, ESTRAZIONE ED ELABORAZIONE DATI
					CRUGE_3_06	PREDISPOSIZIONE E SOMMISTRAZIONE QUESTIONARI ON LINE
		Didattica	DID_6	EROGAZIONE OFFERTA DIDATTICA	DID_6_04	MONITORAGGIO DATI E CONTROLLI DI CONGRUITÀ SOTTO IL PROFILO INFORMATICO
			DID_7	MONITORAGGIO E VALUTAZIONE DEI CORSI DI STUDIO	DID_7_03	TROUBLE SHOOTING (ANALISI/DIAGNOSI GUASTO O ERRATO USO SW)
					DID_7_04	ANALISI DEI DATI E PREDISPOSIZIONE DELLA REPORTISTICA AI FINI DEL MONITORAGGIO DEI CORSI DI STUDIO

DIREZIONE GENERALE

Oggetto: Allegato n. 2 al D.D.G. n. 662 del 21/12/2018

CODICE STRUTTURA	DENOMINAZIONE STRUTTURA	Macroprocesso	Codifica processo	Processi	Codice subprocesso	subprocesso
			DID_8	ACCREDITAMENTO PERIODICO DELLA SEDE	DID_8_03	ELABORAZIONE DATI E REPORTISTICA RISULTATI
		Ricerca e Terza Missione	RTM_5	VALUTAZIONE DELLA QUALITÀ DELLA RICERCA E TERZA MISSIONE	RTM_5_06	ESTRAZIONE DATI ED ELABORAZIONI
			RTM_6	ALTRE ATTIVITÀ DI SUPPORTO ALLA RICERCA	RTM_6_06	GESTIONE E SVILUPPO SITI WEB E BANCHE DATI INTERNE
		Servizi tecnici informatici	IT_1	PROGETTAZIONE ICT	IT_1_01	PARTECIPAZIONE AI TAVOLI E ALLO SVILUPPO DEI PROGETTI
					IT_1_02	ANALISI DEL FABBISOGNO
					IT_1_03	PREDISPOSIZIONE E SVILUPPO DEL PROGETTO
			IT_15	SVILUPPO APPLICATIVI	IT_15_01	ANALISI DEI FABBISOGNI E PROGETTAZIONE
					IT_15_02	SVILUPPO E/O INTEGRAZIONE DEL SOFTWARE
					IT_15_03	TESTING DEGLI APPLICATIVI
			IT_17	SUPPORTO INFORMATICO	IT_17_04	COORDINAMENTO E SUPPORTO TECNICO ALLE STRUTTURE DECENTRATE
			IT_9	GESTIONE APPLICATIVI DI ATENEO	IT_9_02	CONFIGURAZIONE
					IT_9_03	MONITORAGGIO E AUDITING
					IT_9_04	MANUTENZIONE EVOLUTIVA E CORRETTIVA
					IT_9_05	ANALISI DELLE RICHIESTE DI ACCESSO E RILASCIO AUTORIZZAZIONE
					IT_9_06	GESTIONE ACCESSI
021000	Direzione Generale - Staff rapporti con il servizio sanitario regionale e nazionale	Approvvigionamenti e attività negoziali	APP_8	INVENTARIO MOBILI ED IMMOBILI	APP_8_13	GESTIONE E MONITORAGGIO BENI CONFERITI IN CONVENZIONE ALL'AZIENDA OSPEDALIERO-UNIVERSITARIA
		Didattica	DID_9	CONVENZIONI PER LA DIDATTICA	DID_9_01	ANALISI DELLE PROPOSTE DI CONVENZIONE

DIREZIONE GENERALE

Oggetto: Allegato n. 2 al D.D.G. n. 662 del 21/12/2018

CODICE STRUTTURA	DENOMINAZIONE STRUTTURA	Macroprocesso	Codifica processo	Processi	Codice subprocesso	subprocesso
					DID_9_02	ACQUISIZIONE DELLA DOCUMENTAZIONE E REDAZIONE TESTO CONVENZIONALE
					DID_9_03	CONDIVISIONE PRELIMINARE DEI CONTENUTI CON I SOGGETTI INTERESSATI
					DID_9_05	ISTRUTTORIA PER LA PRESENTAZIONE AGLI ORGANI DI ATENEO
					DID_9_06	SOTTOSCRIZIONI DELL'ATTO NEGOZIALE
					DID_9_07	GESTIONE ADEMPIMENTI SUCCESSIVI (BOLLO E TRASMISSIONE, DIVULGAZIONE, SCADENZE E PAGAMENTI SE PREVISTI)
	Ricerca e Terza Missione		RTM_7	DOTTORATO DI RICERCA	RTM_7_05	SUPPORTO ALLA GESTIONE DEI RAPPORTI CON L'AZIENDA SANITARIA PER L'ATTIVITA' ASSISTENZIALE DEI DOTTORANDI
	Risorse umane		RU_1	PROGRAMMAZIONE E MONITORAGGIO ORGANICO DI ATENEO	RU_1_05	ISTRUTTORIA PER LA PROGRAMMAZIONE DELL'UTILIZZO DEI PUNTI ORGANICO
			RU_10	GESTIONE CARRIERA PERSONALE DOCENTE E RICERCATORI	RU_10_05	ISTRUTTORIA PER VARIAZIONE DEL REGIME D'IMPEGNO
					RU_10_18	MALATTIA/MATERNITÀ/CONGEDO PARENTALE/CONGEDO PER MATRIMONIO/INFORTUNI
					RU_10_19	CONGEDO STRAORDINARIO/ASPETTATIVA
					RU_10_20	GESTIONE ORARIO DI LAVORO PERSONALE DOCENTE MEDICO-SANITARIO
					RU_10_21	GESTIONE DATA ENTRY ASSENZE PERSONALE DOCENTE MEDICO-SANITARIO
			RU_12	GESTIONE INCARICHI E ATTIVITÀ EXTRA ISTITUZIONALI (PERSONALE DOCENTE E PTA)	RU_12_04	CONFERIMENTO INCARICHI DI DIREZIONE DI STRUTTURE COMPLESSE (UU.OO.CC.) PRESSO AZIENDE SANITARIE

DIREZIONE GENERALE

Oggetto: Allegato n. 2 al D.D.G. n. 662 del 21/12/2018

CODICE STRUTTURA	DENOMINAZIONE STRUTTURA	Macroprocesso	Codifica processo	Processi	Codice subprocesso	subprocesso
			RU_13	PROCESSO STIPENDI - ELABORAZIONI MENSILE STIPENDI	RU_13_01	COMUNICAZIONE DELLE VARIAZIONI INTERVENUTE SULLA CARRIERA DEL PERSONALE DA PARTE DEGLI UFFICI DEL PERSONALE
			RU_20	RENDICONTAZIONI PER ALTRI UFFICI O ENTI ESTERNI	RU_20_04	CONTO ANNUALE E PRE-CONTO - ESTRAZIONE DATI DA PROCEDURA (ANCHE CSA)
			RU_4	ASSEGNI DI RICERCA	RU_4_09	GESTIONE DEI RAPPORTI CON L'AZIENDA SANITARIA PER L'ATTIVITA' ASSISTENZIALE DEGLI ASSEGNISTI DI RICERCA
			RU_6	GESTIONE CARRIERA PTA E CEL	RU_6_01	GESTIONE DELL'EVENTO MALATTIA E MATERNITÀ
					RU_6_02	GESTIONE DELLE INIDONEITÀ AL LAVORO
					RU_6_03	GESTIONE DELLE MOBILITÀ INTERNE
					RU_6_04	GESTIONE E VERIFICA DEGLI INFORTUNI E MALATTIE PROFESSIONALI
					RU_6_14	GESTIONE PERSONALE T-A CONFERITO IN CONVENZIONE CON AZIENDA OSPEDALIERA: GUARDIE, REPERIBILITÀ, STRAORDINARIO ASSISTENZIALE
			RU_7	TRATTAMENTO ECONOMICO AGGIUNTIVO (TEAG) PERSONALE CONVENZIONATO SSN	RU_7_01	CONTROLLO E APPLICAZIONE NORMATIVA PER L'EROGAZIONE DEL TRATTAMENTO ECONOMICO AGGIUNTIVO (TEAG) DOCENTI E RICERCATORI IN CONVENZIONE CON IL SSN
					RU_7_02	GESTIONE DEI RAPPORTI CON STRUTTURE CONVENZIONATE SSN (ASPETTI ECONOMICI)
					RU_7_03	STIPULA DELLE CONVENZIONI
					RU_7_04	RICOSTRUZIONE CARRIERE PER IL RICONOSCIMENTO DEGLI ISTITUTI CONTRATTUALI DELLA DIRIGENZA MEDICA E SANITARIA

DIREZIONE GENERALE

Oggetto: Allegato n. 2 al D.D.G. n. 662 del 21/12/2018

CODICE STRUTTURA	DENOMINAZIONE STRUTTURA	Macroprocesso	Codifica processo	Processi	Codice subprocesso	subprocesso
					RU_7_06	GESTIONE AMMINISTRATIVA DEI DOCENTI/RICERCATORI IN CONVENZIONE (GESTIONE DELLA CARRIERA)
					RU_7_07	SUPPORTO AMMINISTRATIVO NEI RAPPORTI CON LA REGIONE PUGLIA
			RU_8	WELFARE PTA E DOCENTI	RU_8_02	PREDISPOSIZIONE DELLA BOZZA DI ACCORDI E CONVENZIONI
					RU_8_03	ISTRUTTORIA PER APPROVAZIONE CONVENZIONI E ACCORDI
					RU_8_04	STIPULA DI ACCORDI E CONVENZIONI PER I SERVIZI RIVOLTI AL PERSONALE
					RU_8_05	GESTIONE ADEMPIMENTI SUCCESSIVI (BOLLO E TRASMISSIONE, DIVULGAZIONE, SCADENZE E PAGAMENTI SE PREVISTI)
					RU_8_06	GESTIONE COPERTURA ASSICURATIVA PERSONALE
	Servizi agli studenti		STU_10	GESTIONE STUDENTI CORSI POST LAUREA	STU_10_02	GESTIONE DELLE COPERTURE ASSICURATIVE
					STU_10_03	GESTIONE RILEVAZIONE E MONITORAGGIO PRESENZE PRESSO STRUTTURA SANITARIA
			STU_5	GESTIONE TIROCINI PROFESSIONALIZZANTI	STU_5_04	GESTIONE DEI RAPPORTI CON L'AZIENDA SANITARIA PER FREQUENZA DI LAUREATI PRESSO STRUTTURE SANITARIE A DIREZIONE UNIVERSITARIA
					STU_5_05	GESTIONE DELLA COPERTURA SANITARIA PER FREQUENZA DI LAUREATI PRESSO STRUTTURE SANITARIE A DIREZIONE UNIVERSITARIA
	Servizi Istituzionali		IST_10	CONVENZIONI DI TIPO ISTITUZIONALE - DIVERSE DA DIDATTICA E RICERCA	IST_10_01	ANALISI DELLE PROPOSTE DI CONVENZIONE

DIREZIONE GENERALE

Oggetto: Allegato n. 2 al D.D.G. n. 662 del 21/12/2018

CODICE STRUTTURA	DENOMINAZIONE STRUTTURA	Macroprocesso	Codifica processo	Processi	Codice subprocesso	subprocesso
					IST_10_02	ACQUISIZIONE DELLA DOCUMENTAZIONE E REDAZIONE TESTO CONVENZIONALE
					IST_10_03	CONDIVISIONE PRELIMINARE DEI CONTENUTI CON I SOGGETTI INTERESSATI
					IST_10_04	ISTRUTTORIA PER LA PRESENTAZIONE AGLI ORGANI
					IST_10_05	SOTTOSCRIZIONI DELL'ATTO NEGOZIALE
					IST_10_06	GESTIONE ADEMPIMENTI SUCCESSIVI (BOLLO E TRASMISSIONE, DIVULGAZIONE, SCADENZE E PAGAMENTI SE PREVISTI)

Personale assegnato

CODICE STRUTTURA	DENOMINAZIONE STRUTTURA e PERSONALE AFFERENTE	RUOLO ORGANIZZATIVO
020000	Direzione Generale	
	<i>GALLO FEDERICO</i>	<i>Direttore generale</i>

DIREZIONE GENERALE

Oggetto: Allegato n. 2 al D.D.G. n. 662 del 21/12/2018

CODICE STRUTTURA	DENOMINAZIONE STRUTTURA e PERSONALE AFFERENTE	RUOLO ORGANIZZATIVO
020100	Staff Sviluppo Organizzativo, Programmazione, Controllo e Valutazione - Direzione Generale <i>LEO LUCIA</i>	 <i>Responsabile di Staff della Direzione Generale</i>
020101	U.O. Organizzazione e sviluppo risorse umane - Staff Sviluppo Organizzativo, Programmazione, Controllo e Valutazione - Direzione Generale <i>LASORSA STANISLAO</i>	 <i>Responsabile di Unità Operativa</i>
020102	U.O. Programmazione e controllo direzionale - Staff Sviluppo Organizzativo, Programmazione, Controllo e Valutazione - Direzione Generale <i>DE CAROLIS ROSSELLA</i> <i>LOSURDO STEFANIA</i>	 <i>Responsabile di Unità Operativa</i>
020103	U.O. Formazione - Staff Sviluppo Organizzativo, Programmazione, Controllo e Valutazione - Direzione Generale <i>GARGANESE SERGIO</i> <i>FILIPPO ROBERTO</i> <i>MONNO LUCIANA</i> <i>SACCO LUCREZIA</i>	 <i>Responsabile di Unità Operativa</i>

DIREZIONE GENERALE

Oggetto: Allegato n. 2 al D.D.G. n. 662 del 21/12/2018

CODICE STRUTTURA	DENOMINAZIONE STRUTTURA e PERSONALE AFFERENTE	RUOLO ORGANIZZATIVO
020200	Staff Affari generali - Direzione Generale <i>DE NICOLO' MARIA ANTONIA</i>	 <i>Responsabile di Staff della Direzione Generale</i>
020201	U.O. Gestione documentale corrente - Staff Affari generali - Direzione Generale <i>ZONNO ANNA ESPOSITO-VINGIANO VITTORIO FIGLIUOLO ANNA GELAO FRANCESCO MARIA LAVERMICOCCA LUCIA MOLA MASSIMILIANO MUNDO Angela SALAMINA ANGELO SCALISE MAURIZIO ZONNO MICHELE</i>	 <i>Responsabile di Unità Operativa</i>
020202	U.O. Affari generali e segreteria del Direttore Generale - Staff Affari generali - Direzione Generale <i>MASIELLO Angela TRAETTA NICOLA LAPOLLA DOMENICO</i>	 <i>Corresponsabile dei processi Corresponsabile dei processi</i>

DIREZIONE GENERALE

Oggetto: Allegato n. 2 al D.D.G. n. 662 del 21/12/2018

CODICE STRUTTURA	DENOMINAZIONE STRUTTURA e PERSONALE AFFERENTE	RUOLO ORGANIZZATIVO
020300	Staff Relazioni Sindacali e Contrattazione Integrativa - Direzione Generale <i>SCHIAVULLI NICOLA</i> DI PIETRO GABRIELLA LUCIANA PIACENTE GIORGIA	<i>Responsabile di Staff della Direzione Generale</i>
020400	Staff Statistiche di Ateneo - Direzione Generale <i>IAQUINTA MASSIMO</i> BONINFANTE BARBARA CAZZOLLE MONICA RICCI VITO TRAETTA FRANCESCA	<i>Responsabile di Staff della Direzione Generale</i>
020500	Staff Sicurezza, prevenzione e protezione - Direzione Generale <i>MEGNA VALENTINA</i>	<i>Responsabile di Staff della Direzione Generale</i>

DIREZIONE GENERALE

Oggetto: Allegato n. 2 al D.D.G. n. 662 del 21/12/2018

CODICE STRUTTURA	DENOMINAZIONE STRUTTURA e PERSONALE AFFERENTE	RUOLO ORGANIZZATIVO
020501	U.O. Sicurezza e Sorveglianza sanitaria - Staff Sicurezza, prevenzione e protezione - Direzione Generale <i>QUERO NICOLETTA DI PALMA SAVINA RIZZI ANGELA</i>	<i>Responsabile di Unità Operativa</i>
020502	U.O. Servizio prevenzione e protezione - Staff Sicurezza, prevenzione e protezione - Direzione Generale <i>VURRO LUCIA MARIA STELLA SARNI MAURIZIO SIMONETTI MARIA CARMELA VENEZIA FRANCESCO PAOLO</i>	<i>Responsabile di Unità Operativa</i>
020600	Agenzia per il Placement - Direzione Generale <i>FIorentino TERESA BILANCIA MARIA TERESA EPIFANI MARIA CRISTINA INCANTALUPO FRANCESCA LANZILOTTI STEFANIA MENNUTI ROCCO ANTONIO SASSO FRANCESCO</i>	<i>Direttore Tecnico</i>

DIREZIONE GENERALE

Oggetto: Allegato n. 2 al D.D.G. n. 662 del 21/12/2018

CODICE STRUTTURA	DENOMINAZIONE STRUTTURA e PERSONALE AFFERENTE	RUOLO ORGANIZZATIVO
	FILOGRASSO ANGELO ANTONIO LAPOLLA ANGELO LOBASCIO FELICE LOPEZ DONATO MANZARI Vincenzo MARTINO Vito PANARESE MARIO PIZZI DOMENICO SERVEDIO DONATO SGHERZA COSIMO	
020900	Staff data engineering - Direzione Generale	
	<i>CEGLIE ROSA</i>	<i>Responsabile di Staff della Direzione Generale</i>
020901	U.O. Applicativi e banche dati di Ateneo - Staff data engineering - Direzione Generale	
	<i>FIorentino Vincenzo ABBATTISTA ALDO DE FRENZA GIUSEPPE FACCHINI GRAZIA LACASELLA OTTAVIO LESERRI GIOVANNI</i>	<i>Responsabile di Unità Operativa</i>

DIREZIONE GENERALE

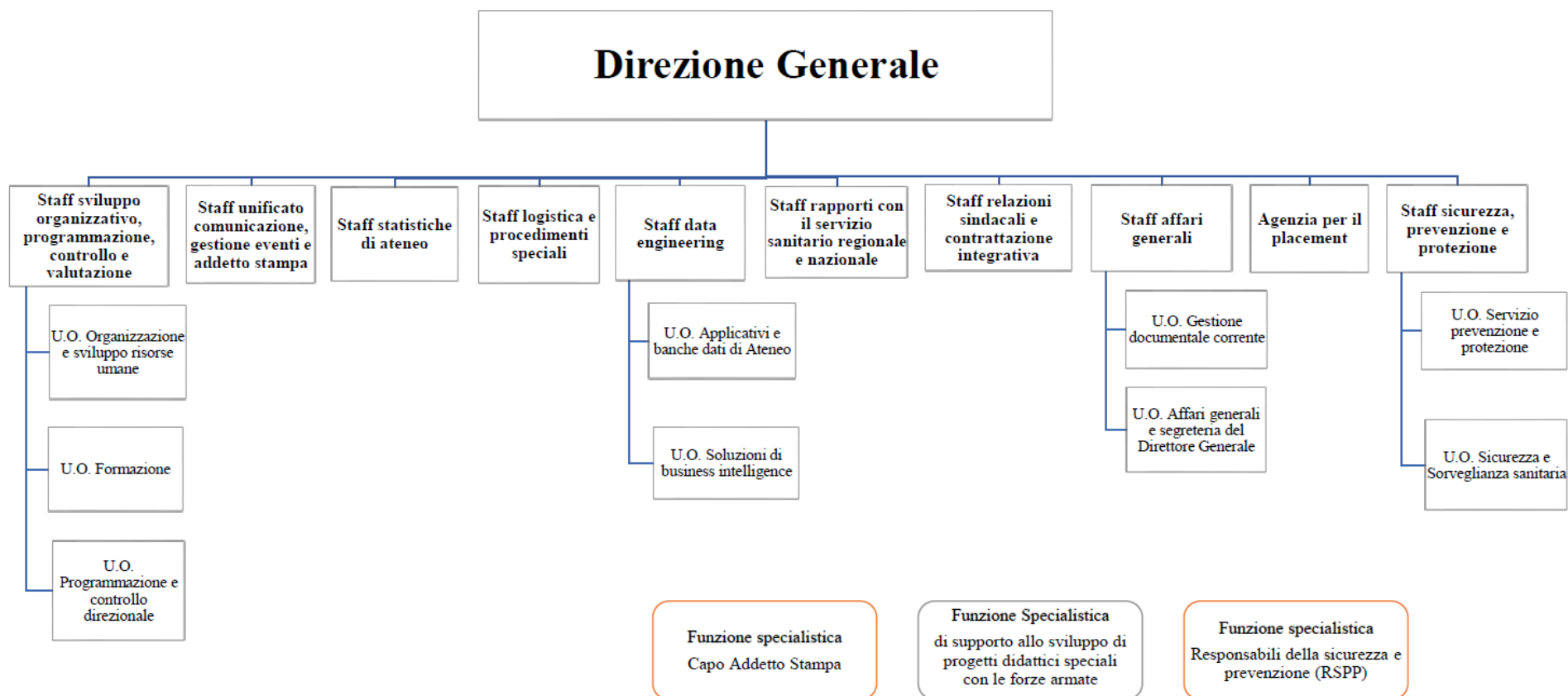
Oggetto: Allegato n. 2 al D.D.G. n. 662 del 21/12/2018

CODICE STRUTTURA	DENOMINAZIONE STRUTTURA e PERSONALE AFFERENTE	RUOLO ORGANIZZATIVO
	LOIACONO MICHELE MELCHIORRE Giuseppe SCORCIA NICOLA	
020902	U.O. Soluzioni di business intelligence - Staff data engineering - Direzione Generale	
	DIPINTO LILIANA KUDLICKA ROBERTO LACRIOLA VITO	
021000	Staff rapporti con il servizio sanitario regionale e nazionale - Direzione Generale	
	ARMENISE ROSA FRANCESCA ANGIULI VITO MODESTO ANNOSCIA ANGELO BONSERIO FRANCESCO POSCA ANNA	<i>Responsabile di Staff della Direzione Generale</i>

DIREZIONE GENERALE

Oggetto: Allegato n. 2 al D.D.G. n. 662 del 21/12/2018

ORGANIGRAMMA DELLA DIREZIONE GENERALE



DIREZIONE GENERALE

Oggetto: Allegato n. 2 al D.D.G. n. 662 del 21/12/2018